

## ПРОДУКТ – ИНФОРМАЦИОНЕН ЛИСТ Nr. 4 / 2013

**Ново при HL**

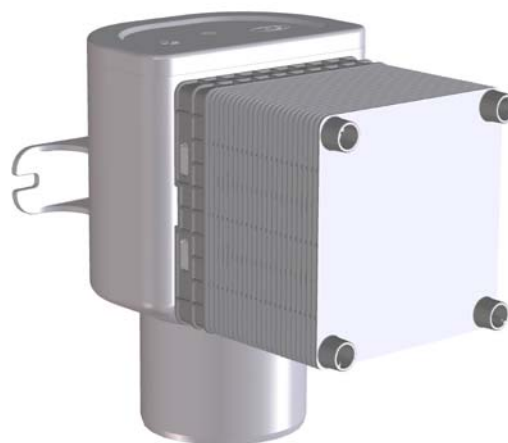


### HL905 / HL905.0 Противовакуумна клапа за вграждане в стена

**HL905**



**HL905.0**



### **Монтажен Пример**



**HL HUTTERER & LECHNER GmbH.**, Brauhausgasse 3 -5 , 2325 HIMBERG, Austria  
Tel.: +43/(0)2235/86291-0; FaxDW 31 od. 52; [www.hutterer-lechner.com](http://www.hutterer-lechner.com)  
България: [www.hl-bg.bg](http://www.hl-bg.bg); 0888-644 574, инж. Кр. Георгиев

**Европейският стандарт EN 12380 нормира прилагането на противовакуумни клапа и така улеснява вентилирането на канализационната система чрез един вариант спетяващ време и разходи.**

#### **Функциониране:**

Противовакуумната клапа се отваря при вакуум и позволява да нахлува въздух в канализационната система. При изравняване на налягането, тя се затваря и предотвратява излизането на каналните газове. По този начин се гарантира безпроблемното функциониране на водните затвори на сифоните.

Устойчивата конструкция на HL- противовакуумните клапи гарантира висока сигурност при непрекъснатата експлоатация. Те са изпитани и затова съответствуват на най-строгите изисквания на европейските стандарти.

#### **Продуктово описание**

- ✓ **Комплексно решение с капак (HL905.0 е без капак)**
- ✓ **Лесен монтаж**
- ✓ **Достъп до канализацията**
- ✓ **Висок дебит 12 l/sec**
- ✓ **Здрав и доказан дизайн**

**HL905 е първата комплексно осигурена противовакуумна клапа за монтаж в стена с изваждаща се функционална част, предпазител и капак. Свързващи диаметри DN50 + DN 75 (както и DN110, но с адаптера HL0317.4E). Тя е подходяща за монтаж в мокри, така също и в сухи помещения и служи за вентилиране на хоризонтални отводни отклонения, както и единични и колекторни хоризонтални клонове. Хоризонтални клонове отдалечени над 4 m от един вентилиран ВКК, трябва според EN 12056-2 да се вентилират с вторична тръбна система или могат с по-малки разходи да се вентилират с противовакуумна клапа.**

Сред основните предимства на досега намиращите се продукти на пазара са:

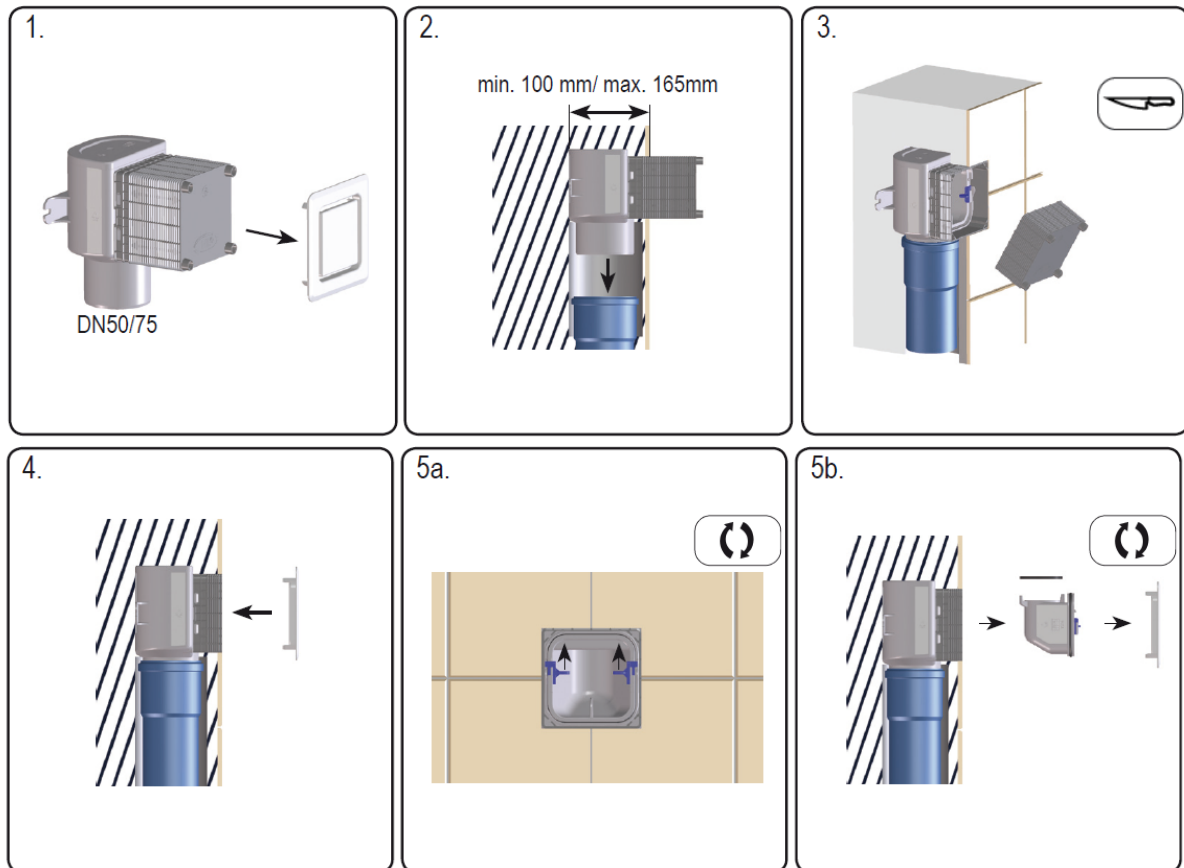
- функционалната касета може да се изважда
- компактната форма
- кофражния елемент може да се скъсява

Има капаци на разположение и в цветовете: бял, черен, сив, както и хромиран. Функционалната касета може да се използва за ревизия на уплътнителния клапан, както и за евентуално почистване.

Едно практично странично предимство: отваря се достъп до канализацията в помещението, който може да се използва и като ревизионен отвор.

**HL HUTTERER & LECHNER GmbH**, Brauhausgasse 3 -5 , 2325 HIMBERG, Austria  
Tel.: +43/(0)2235/86291-0; FaxDW 31 od. 52; [www.hutterer-lechner.com](http://www.hutterer-lechner.com)  
България: [www.hl-bg.bg](http://www.hl-bg.bg); 0888-644 574, инж. Кр. Георгиев

## **Монтаж:**



## **Указания за монтаж:**

- Противовакуумната клапа се монтира вертикално
- Грижи се за достатъчно подаване на въздух
- Да бъде гарантиран достъпът до противовакуумната клапа, за да може да се обслужва
- При хоризонтален монтаж противовакуумната клапа да се монтира най-малко 10 cm над хоризонталната тръба
- Приложения под нивото на подприщване са разрешени, ако отпадната вода е осигурена срещу обратен поток (напр. с възвратна клапа)
- Свързване към инсталации с препомпване не е разрешено

## **Технически данни:**

- Монтажна дълб.: min. 100mm – max.165mm
- Ширина/височина: 105 x 105 mm (предпазн капак)  
160/125x177 mm
- Капак: 125 x 125 mm
- Свързване: DN50/75 (права част), DN110 с адаптор (принадлежност)
- Материал: ABS / PP
- Стандарт: EN12380-All (температурен обхват 0-60°)
- Дебит: 12 l/s

**HL HUTTERER & LECHNER GmbH**, Brauhausgasse 3 -5 , 2325 HIMBERG, Austria  
Tel.: +43/(0)2235/86291-0; FaxDW 31 od. 52; [www.hutterer-lechner.com](http://www.hutterer-lechner.com)  
България: [www.hl-bg.bg](http://www.hl-bg.bg); 0888-644 574, инж. Кр. Георгиев

## Резервни части

**HL0905.1E**  
Предпазен капак



**HL0905.2E**  
Функционална част комплект



**HL905.1**  
Капак бял



## Принадлежности

**HL905.2**  
Капак хромиран



**HL905.3**  
Капак черен



**HL905.4**  
Капак сив



**HL0317.4E**  
Редукция DN110xDN75



## HL905 - 905.0

Опаковка: единична - в РЕ-фолио/вакуум / 10 бр.-в картонена кутия / 200 бр. - палет

HL905 Тегло: 0,39 [кг]/бр.

HL905 EAN-код: 9003076036011

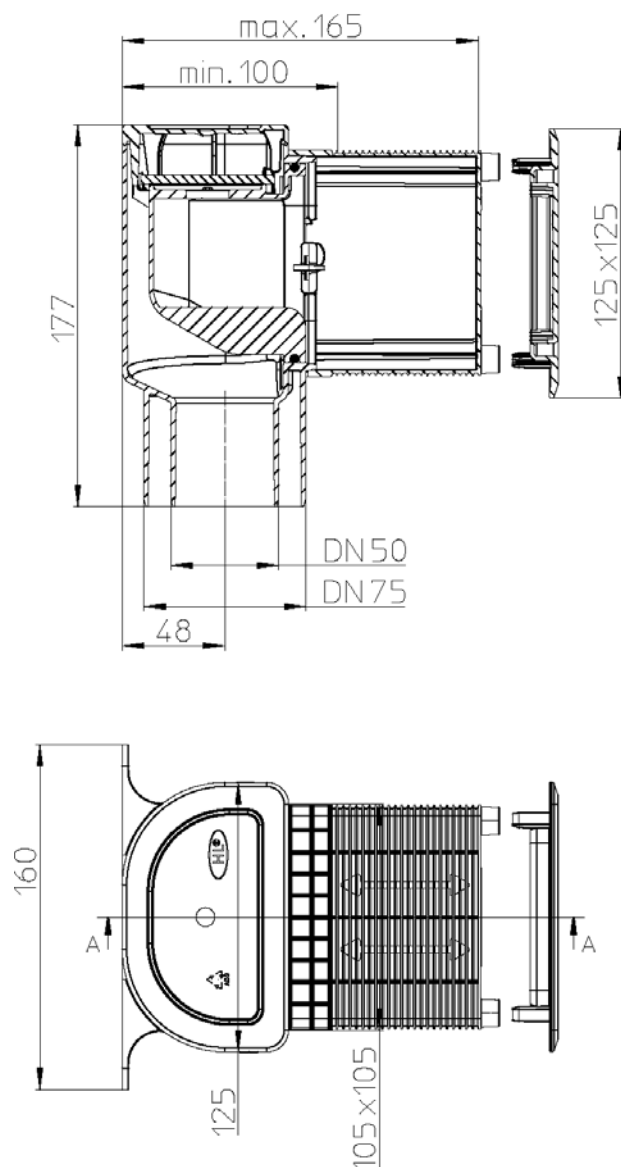
HL905.0 Тегло: 0,34 [кг]/бр.

HL905.0 EAN-код: 9003076036066

Цена: виж Ценовата листа

## HL905 – Техническо описание

Schnitt A-A



HL HUTTERER & LECHNER GmbH., Brauhausgasse 3 -5 , 2325 HIMBERG, Austria

Tel.: +43/(0)2235/86291-0; FaxDW 31 od. 52; [www.hutterer-lechner.com](http://www.hutterer-lechner.com)

България: [www.hl-bg.bg](http://www.hl-bg.bg); 0888-644 574, инж. Кр. Георгиев