



SIPHONS ABLÄUFE

REINIGUNGS- UND PFLEGEHINWEISE

www.hl.at
www.hlhaus.at
www.schoenerduschen.at

REINIGUNGS- UND PFLEGEHINWEISE

Für eine hohe Alltagstauglichkeit sind die Produkte von HL aus beständigen und pflegeleichten Materialien wie rostfreiem Edelstahl, verchromtem Messing und hochwertigen Kunststoffen gefertigt.

Die nachfolgenden Hinweise und Tipps zur Reinigung und Pflege sollen Ihnen helfen, schonend und mit möglichst geringem Arbeitsaufwand ein optimales Ergebnis zu erzielen. Viele Empfehlungen in dieser Broschüre gelten allgemein und für die überwiegende Anzahl unserer Produkte. Hinweise auf besondere Behandlungsmethoden sind als solche gekennzeichnet.

Und nun wünschen wir Ihnen viel Freude mit Ihrem neuen HL-Produkt. Richtig gepflegt, bleibt es dauerhaft schön und voll funktionsfähig.

Reinigung und Pflege von Edelstahl

Für ein schönes Erscheinungsbild und den langfristigen Werterhalt ist eine regelmäßige schonende Reinigung und Pflege unserer Produkte die beste Voraussetzung

Zahlreiche HL-Produkte, z. B. Duschrinnen, verfügen über Teile aus hochwertigem, rostfreiem Edelstahl der Werkstoffnummer 1.4301, bekannt als V2A, dem Grundtyp der Chrom-Nickel-Stähle. Dieses Material wird im Bauwesen überall dort eingesetzt, wo es um Korrosionsschutz, ansprechende Ästhetik und einwandfreie Hygiene geht. Seine hohe Korrosionsbeständigkeit verdankt es einer Chromoxidschicht, die sich nach einer mechanischen Beschädigung selbstständig an der Oberfläche neu bildet. Rost ist für Edelstahl dieses Typs daher unter normalen Bedingungen kein Thema. Der Werkstoff 1.4301 ist allerdings nicht beständig in Gegenwart chlorhaltiger Medien wie z. B. Salzwasser oder chlorhaltiger Atmosphäre in Hallenbädern.

Trotz des hochwertigen Materials ist es möglich, dass Edelstahl rostig aussieht. Unter anderem auf Baustellen häufig entstehende (z. B. durch Schleifen oder Sägen von Bauteilen) eisenhaltige Fremdpartikel setzen sich auf der Oberfläche des eigentlich gesunden Edelstahls fest und verursachen den sogenannten Fremd- oder Flugrost. Dieser kann einfach entfernt werden.

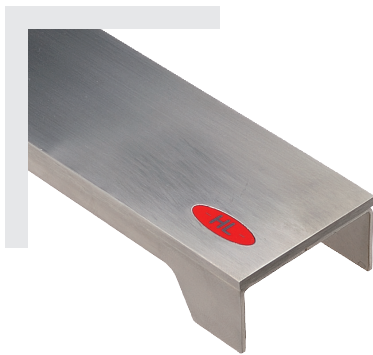
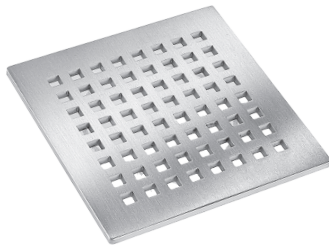
Die Reinigungsmethode richtet sich nach der Beschaffenheit der Oberfläche. Bitte lesen Sie dazu die nächsten Seiten.

Achtung!

- Bei versehentlichem Gebrauch oder Verschütten von Reinigungsmitteln auf Edelstahl gründlich mit klarem Wasser abspülen!
- Unbedingt grobe mechanische Einwirkungen vermeiden!
- Bitte befolgen Sie die Gebrauchsanweisungen der Reinigungsmittelhersteller!

REINIGUNGS- UND PFLEGEHINWEISE

Gebürstete Oberflächen



Zur Reinigung geeignet sind:

- spezielle Edelstahlreiniger
- leicht saure Reiniger

Als Reinigungsutensil geeignet sind:

- Saubere, weiche Tücher
- Eisenfreie Schwämme
- Naturleder (Fensterleder), Kunstleder
- HL-Mikrofasertuch

Zur Reinigung ungeeignet sind:

- Bleichmittel, Backpulver, Silberputzmittel, Scheuermilch/-pulver
- Chlorid- oder salzhaltige Reinigungsmittel
- Abrasive oder scharfkantige Reinigungsutensilien wie z. B. Reinigungspads, Messer, Schaber, Stahlwolle, Scheuerschwämme, Stahlbürsten
- Reinigungsutensilien, die zuvor für anderen Stahl benutzt wurden. Die Gebrauchsanweisungen der Reinigungsmittelhersteller sind einzuhalten.

Achtung!

Bei gebürsteten/geschliffenen Oberflächen immer in Richtung des Schiffs wischen, nicht quer dazu. Trockenwischen nach jeder Benutzung beugt Kalkflecken und Ablagerungen vor.



REINIGUNGS- UND PFLEGEHINWEISE

Polierte/PVD-beschichtete Oberflächen



Aufgrund der technologischen Fertigungsmöglichkeiten, der Beschaffenheit des Vormaterials und der Lichtverhältnisse, können bei PVD Oberflächen geringfügige Farbabweichungen vorhanden sein.

Zur Reinigung geeignet sind:

- Chloridfreie Glasreiniger

Als Reinigungsutensil geeignet sind:

- Saubere, weiche Tücher
- HL-Mikrofasertuch
- Naturleder (Fensterleder), Kunstleder

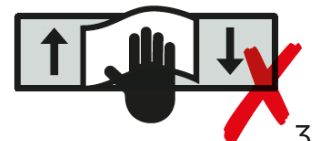


Zur Reinigung ungeeignet sind:

- Bleichmittel, Backpulver, Silberputzmittel, Scheuermilch/-pulver
- Chlorid- oder salzhaltige Reinigungsmittel
- Abrasive oder scharfkantige Reinigungsutensilien wie z. B. Reinigungspads, Messer, Schaber, Stahlwolle, Scheuerschwämme, Stahlbürsten
- Reinigungsutensilien, die zuvor für anderen Stahl benutzt wurden. Die Gebrauchsanweisungen der Reinigungsmittelhersteller sind einzuhalten.

Achtung!

Bei gebürsteten/geschliffenen Oberflächen immer in Richtung des Schiffs wischen, nicht quer dazu. Trockenwischen nach jeder Benutzung beugt Kalkflecken und Ablagerungen vor.



REINIGUNGS- UND PFLEGEHINWEISE

Reinigung von Geruchsverschlüssen

Eine regelmäßige Reinigung der Geruchsverschlüsse, spätestens alle 6 Monate, verhindert, dass sie verstopfen und das Wasser nur langsam abfließt. Eine Verwendung von aggressiven Reinigern oder Geruchsvernichtern wird generell NICHT empfohlen! Bitte beachten Sie die Materialspezifikationen auf unserer Website www.hl.at

1. Nehmen Sie die jeweilige Abdeckung heraus (Profil bei Duschrinnen, Roste bei Bodenabläufen). Verwenden Sie dazu das mitgelieferte Werkzeug. Greifen Sie mit den Fingern in den Geruchsverschluss, drücken ihn zu einer Seite an und nehmen ihn heraus.
2. Reinigen Sie die Teile und spülen Sie sie im warmen Wasser aus. Reiben Sie die Dichtung mit etwas Spülmittel ein.
3. Setzen Sie den Geruchsverschluss wieder ein, indem Sie ihn an beiden Seiten gleichmäßig nach unten drücken bis er eingerastet ist.



Tipp

Um Kalkflecken zu vermeiden, reiben Sie die Oberflächen nach der Reinigung mit einem weichen, sauberen Baumwolltuch trocken. Rückstände von Körperpflegemitteln wie z. B. Flüssigseife, Shampoos, Duschgel oder Haarfärbemittel können die Oberflächen der Materialien angreifen. Bitte spülen Sie solche Rückstände sorgfältig mit Wasser ab!

Achtung!

Erst wenn der Geruchsverschluss deutlich eingerastet ist, schließt er dicht ab und verhindert das Austreten von Kanalgasen.

REINIGUNGS- UND PFLEGEHINWEISE

*Verchromtes Messing oder Materialmix verchromter Kunststoff /
Edelstahl / verchromtes Messing*



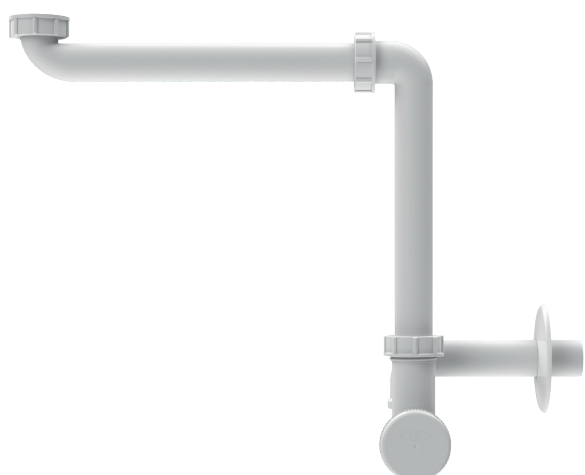
Wandeinbausiphons für Waschgeräte, Waschtischsiphons, Duschwannenabläufe

Es gelten die generellen Hinweise und die besonderen Hinweise für alle Edelstahloberflächen. Verwenden Sie für die Reinigung keine kratzenden

Schwämme und Scheuermittel. Auch von lösmittel- oder säurehaltigen Reinigern, Kalkentfernern, Haushaltesessig und Reinigungsmitteln mit Essigsäure raten wir ab. Reinigen Sie Ihre Armatur nur mit einem milden, haushaltsüblichen Reinigungsmittel (z. B. Spülmittellösung) und einem feuchten Tuch.



Kunststoff



Siphons, Verbinder, Waschtischsiphons, WC-Anschlüsse: Die von HL eingesetzten Kunststoffe sind beständig gegenüber einer Vielzahl von chemischen Verbindungen und Umwelteinflüssen. Verschmutzungen der Oberflächen können leicht mit einem feuchten Tuch oder Schwamm und milden haushaltsüblichen Reinigungsmitteln entfernt werden.