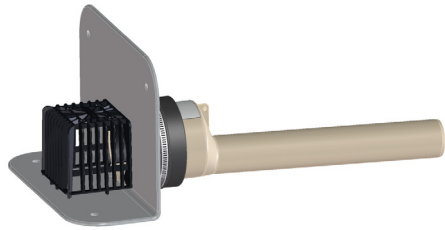
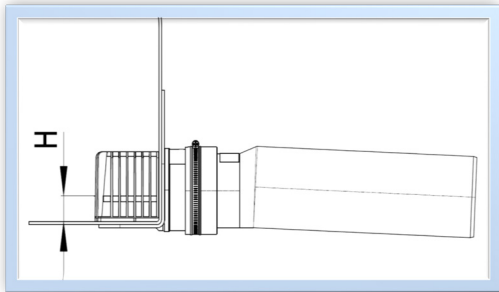


# Дебити на HL барбакани в комбинация с различни наставки. Тествани в съответствие с EN1253-2: 2015, т. 5.5.3.1 снимка 11а)

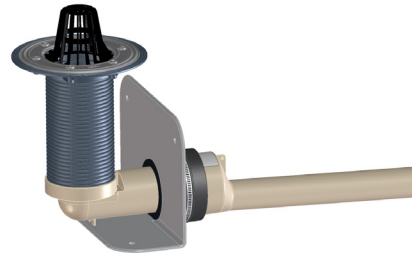
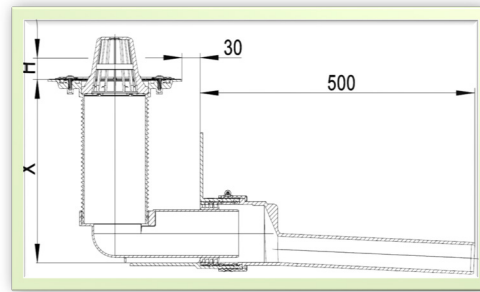


Чертеж 1



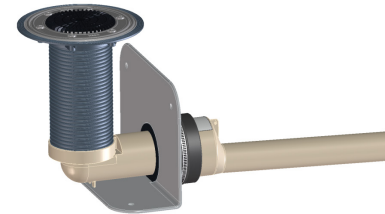
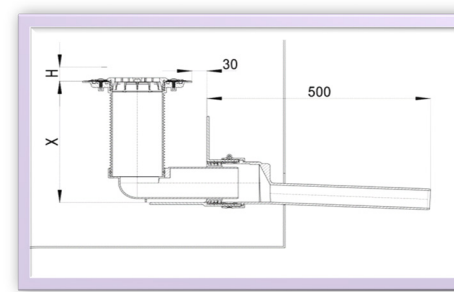
Барбакан HL68H.0/DN, HL68P.0/DN, HL68F.0/DN с листоуловител HL068.1E ИЛИ листоуловител за аварийно отводняване HL068.1Safe

Чертеж 2



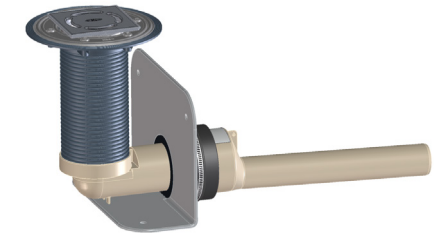
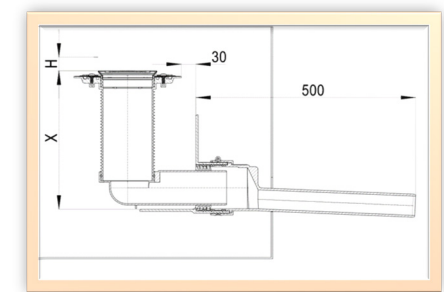
Барбакан HL68H.0/DN, HL68P.0/DN, HL68F.0/DN с входящ елемент HL164, удължител с фланец за хидроизолацията HL85N(H) и висок листоуловител HL080.8E

Чертеж 3



Барбакан HL68H.0/DN, HL68P.0/DN, HL68F.0/DN с входящ елемент HL164, удължител с фланец за хидроизолацията HL85N(H) и плосък листоуловител HL181

Чертеж 4



Барбакан HL68H.0/DN, HL68P.0/DN, HL68F.0/DN с входящ елемент HL164, удължител с фланец за хидроизолацията HL85N(H) и наставка с решетка HL37N

Таблет с отводна тръба DN50

Водни количества в l/s според водното ниво H: над фланеца (черт. 1), над хидроизолацията (черт. 2,3), над горния кант на решетката (черт. 4) в mm

	5 mm	15 mm	25 mm	35 mm	45 mm	55 mm	65 mm	70mm	75mm	80 mm	90 mm	100 mm
ч.1 с листоуловител, водно ниво над фланеца	/	/	0,22	0,48	1,20	1,38	1,46	1,61	1,72	1,81	1,96	2
с АВАРИЕН листоуловител, водно ниво над фланеца+35mm	/	0,33	0,57	0,89	1,06	1,14	1,22	1,28	1,31	1,35	1,44	1,52
X=110 mm (напр. топлоизолация)	-	-	-	1,78	-	-	-	-	2	-	-	2,3
X=150 mm (напр. топлоизолация)	-	-	-	2,13	-	-	-	-	2	-	-	2,3
X=200 mm (напр. топлоизолация)	-	-	-	2,25	-	-	-	-	2,48	-	-	2,58
ч.2 X=110 mm (напр. топлоизолация)	-	-	-	1,8	-	-	-	-	2,08	-	-	2,18
X=150 mm (напр. топлоизолация)	-	-	-	1,96	-	-	-	-	2,08	-	-	2,18
X=200 mm (напр. топлоизолация)	-	-	-	2,16	-	-	-	-	2,43	-	-	2,52
ч.3 X=110 mm (напр. топлоизолация)	-	-	-	1,31	-	-	-	-	1,76	-	-	1,89
X=150 mm (напр. топлоизолация)	-	-	-	1,39	-	-	-	-	1,76	-	-	1,89
X=200 mm (напр. топлоизолация)	-	-	-	1,44	-	-	-	-	2,2	-	-	2,26

Таблет с отводна тръба DN75

Водни количества в l/s според водното ниво H: над фланеца (черт. 1), над хидроизолацията (черт. 2,3), над горния кант на решетката (черт. 4) в mm

	5 mm	15 mm	25 mm	35 mm	45 mm	55 mm	65 mm	70 mm	75 mm	80 mm	90 mm	100 mm
ч.1 с листоуловител, водно ниво над фланеца	/	/	0,34	0,61	0,88	1,16	1,61	1,78	2	2,31	2,81	3,12
с АВАРИЕН листоуловител, водно ниво над фланеца+35mm	/	0,33	0,57	0,88	1,2	1,38	1,46	1,61	1,72	1,81	1,93	2,1
X=110 mm (напр. топлоизолация)	-	-	-	2,43	-	-	-	-	2,43	-	-	3,11
X=150 mm (напр. топлоизолация)	-	-	-	2,66	-	-	-	-	2,66	-	-	3,11
X=200 mm (напр. топлоизолация)	-	-	-	3,13	-	-	-	-	3,13	-	-	3,67
ч.2 X=110 mm (напр. топлоизолация)	-	-	-	2,32	-	-	-	-	2,32	-	-	3,02
X=150 mm (напр. топлоизолация)	-	-	-	2,61	-	-	-	-	2,61	-	-	3,02
X=200 mm (напр. топлоизолация)	-	-	-	2,96	-	-	-	-	2,96	-	-	3,47
ч.3 X=110 mm (напр. топлоизолация)	-	-	-	1,41	-	-	-	-	1,41	-	-	2,26
X=150 mm (напр. топлоизолация)	-	-	-	1,77	-	-	-	-	1,77	-	-	2,26
X=200 mm (напр. топлоизолация)	-	-	-	2,39	-	-	-	-	2,39	-	-	2,84

Таблет с отводна тръба DN110

Водни количества в l/s според водното ниво H: над фланеца (черт. 1), над хидроизолацията (черт. 2,3), над горния кант на решетката (черт. 4) в mm

	5 mm	15 mm	25 mm	35 mm	45 mm	55 mm	65 mm	70mm	75mm	80 mm	90 mm	100 mm
ч.1 с листоуловител, водно ниво над фланеца	/	0,22	0,42	0,71	1,05	1,38	1,8	1,98	2,2	2,48	2,9	3,28
с АВАРИЕН листоуловител, водно ниво над фланеца+35mm	/	0,32	0,55	0,83	1,1	1,30	1,48	1,59	1,65	1,76	1,92	2,03
X=110 mm (напр. топлоизолация)	-	-	-	2,4	-	-	-	-	2,72	-	-	3,03
X=150 mm (напр. топлоизолация)	-	-	-	2,72	-	-	-	-	2,72	-	-	3,03
X=200 mm (напр. топлоизолация)	-	-	-	3,11	-	-	-	-	3,55	-	-	3,66
ч.2 X=110 mm (напр. топлоизолация)	-	-	-	2,3	-	-	-	-	2,7	-	-	2,96
X=150 mm (напр. топлоизолация)	-	-	-	2,65	-	-	-	-	2,65	-	-	2,96
X=200 mm (напр. топлоизолация)	-	-	-	2,96	-	-	-	-	3,4	-	-	3,53
ч.3 X=110 mm (напр. топлоизолация)	-	-	-	1,41	-	-	-	-	2,02	-	-	2,23
X=150 mm (напр. топлоизолация)	-	-	-	1,56	-	-	-	-	1,56	-	-	2,23
X=200 mm (напр. топлоизолация)	-	-	-	2,39	-	-	-	-	2,7	-	-	2,82