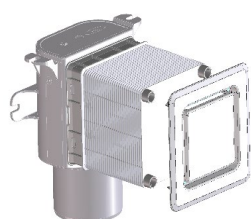
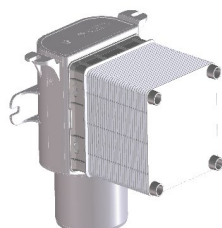


HL905N/HL905N.0

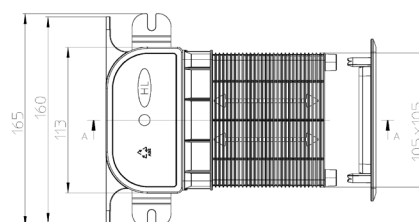
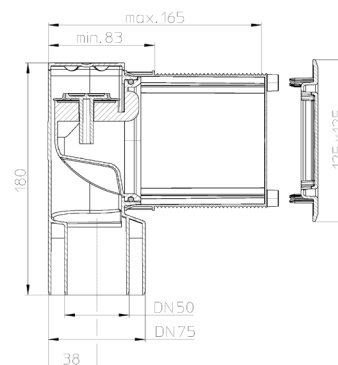
Вентилационна (противовакуумна) плоска
клапа за вграждане в стена



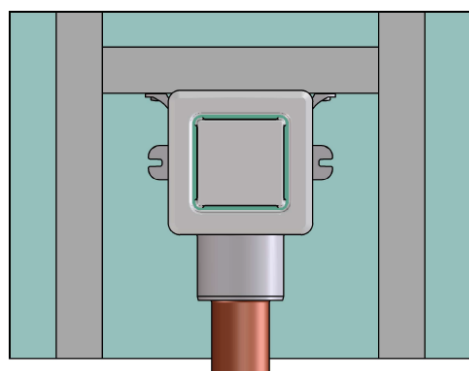
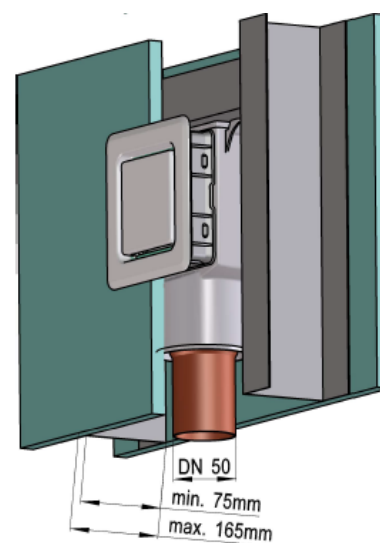
HL905N



HL905N.0



Новата вентилационна клапа за вграждане в стена HL905N/HL905N.0 се различава от предшественика си HL905 с плоската си конструкция. Тази иновация позволява на клапата да бъде монтирана в гипскартонени стени със 75 мм - широки профили. Общата дълбочина на клапата (165 мм) не е променена. За да се запази този размер, кофражният елемент беше удължен. Предишният модел ще бъде заменен през първото тримесечие на 2021.



В допълнение бяха добавени, две закрепващи ленти в горната част на вентилационната клапа, което позволява на клапата да бъде прикрепена и към хоризонтални профили. Функционалната част, работната мембрана и кофражният елемент са преработени и не са съвместими с предишните модели HL905/HL905.0. При капаците не са направени промени, те се доставят и монтират по обичайния начин. Въпреки плоския си дизайн, капацитетът на клапата по въздух от 13 л/с не се е променил.

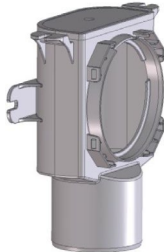


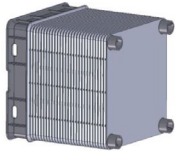

Указания за монтаж:

- Вентилационната клапа се монтира вертикално
- Трябва да се осигури достатъчен приток на въздух.
- За да може да се обслужва, трябва да се осигури достъп до вентилационната клапа.
- Монтаж под нивото на подприщване е разрешено, ако канализационната тръба е осигурена срещу подприщване.
- Свързване към инсталации за препомпване не е разрешено

Технически данни:

- Монтажна дълбочина: мин.75 мм – max. 165 мм
- Широчина/височина: 105 x 105 мм (кофражен елемент)
- Капак: 125 x 125 мм
- Свързване: DN50/75 (правата част), а при мин. монтажна дълбочина е възможно само с DN50 !
DN110 с адаптер HL0317.4E
- Материал: ABS / PP
- Стандарт: EN12380 – A-I (температурен диапазон -20°C/+60°C)
- Дебит: 13 л/сек

Резервни части:

Тяло на вентилационната клапа	
HL0905N.2E - Функционална част за HL905N	
HL0905N.3E - Работна мембрана за HL905N	
HL0905N.1E - Кофражен елемент за HL905N	
HL905.1 - Капак бял за HL905N или HL905N.0	

Опаковъчни данни: 10 бр./кашон; 200 бр./ палет.

Цена: Като HL905; виж Ценовата листа

На разположение от 1. тримесечие 2021