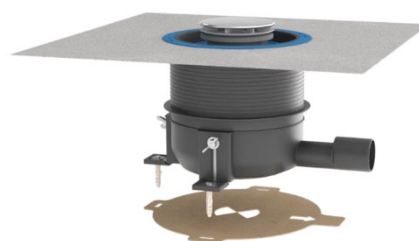


## HL570 FlexBox drain for flat shower drains



Apart from shower channels and shower drains shower solutions with flat shower trays, consisting of enameled steel, mineral cast, stone and composite materials are getting more popular for modern bathrooms.

Flat shower trays can be built in level according to the Austrian standard ÖNORM B 3407. A laying directly on the screed with a threshold of up to 2 cm is a viable alternative to the barrier-free installation. Depending on the thickness of the floor, the used shower tray and the underlying screed, the installation can be realized flush to the floor.

Flat shower trays offer advantages during installation and usage:

- The laying of all floor construction layers (screed and impact sound insulation) is possible without interruptions.
- No construction of gradient and no recess in the screed is necessary and therefore workload is reduced.
- Seamless sealing on the screed, without corners and edges.
- Homogeneous, seamless and easy to care for surface in the shower area and less points for moist to enter.
- Clearly defined interfaces between the different trades nearly rule out the possibility for errors in the installation

When using conventional drain kits, the integration in the moisture proofing compound is not possible without formworks or recesses. Leaks are very likely!

The system solution HL570 FlexBox makes it possible to integrate the casing into the sealing without leaks and simultaneously provides the possibility to create screed without recesses. With the integrated flex element inaccuracies (up to 2 cm in all directions) between shower trays and drain cases can be compensated.

## HL570 FlexBox: The safe and easy system solution:




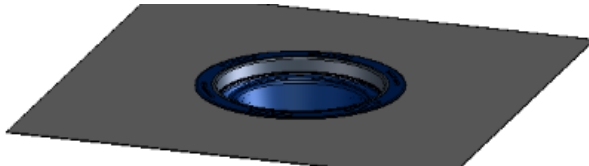
### Easy:

- The drain is separated in the drain body set, tiler set and the completion set.
- Easy installation through height adjustable drain body as well as belated height adjustment
- The flex element (blue) permits the product to compensate a lateral deviation of up to 4 cm between the drain body and the shower tray

### Safe:

- On the one hand, the flex element ensures the leakproof connection to the drain body through lip seals as well as its round construction. On the other hand, the flex element also guarantees the safe integration into the moisture proofing compound.
- Possibility to check for moisture formation below the tray after installation
- The removable siphon cartridge ensures safe access to the drain pipe

### Spare parts:

<p>HL0520.0E Function lot cover / assembling tool</p>	
<p>HL0570.2E Trap seal cartridge for HL570</p>	
<p>HL0570.1E Waste valve for HL570</p>	
<p>HL0570.4E Sealing kit with laminated fleece for HL570</p>	

HL0570.0E Lot cover for HL570	
HL570K Drain body HL570(.0) with 3 fixing angles, including lot cover	

**Technische Daten:**

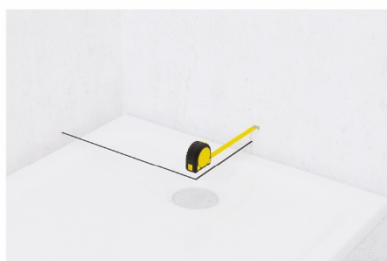
- Installation height: 80 mm – 200 mm (250 mm)
- Capacity: 0,5 l/s EN 274
- Dimension: DN40/DN50
- Material: PP, TPE, Stainless steel V2A
- Barrier water height: 50 mm
- Grate: Stainless steel d 113 mm

**Packaging Data:** 1 pcs./box; 56 pcs./pal.

**Price** see pricelist

**Available first quarter of 2021**

## Montageanleitung HL570 FlexBox



1. Duschtassenablauföffnung ausmessen.



2. Mitte Ablauföffnung der Duschtasse auf die Rohdeckenkonstruktion übertragen.



3. Montageschablone in Richtung Abflussrohr auflegen und Löcher für die Bohrungen markieren.



4. Löcher bohren



5. Ablaufkörper mittels Befestigungswinkeln an die Rohdecke fixieren.



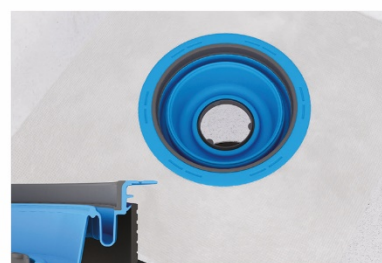
6. Ablaufkörper mit Ablaufleitung verbinden, Rohrgefälle über die Befestigungswinkel in der Höhe einstellen.



7. Fußbodenaufbau mit Estrich waagrecht herstellen.



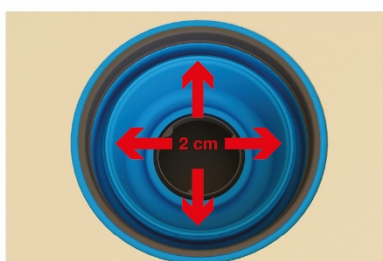
8. Nach dem Aushärten des Estrichs den herausstehenden Rohrstützen estrichbündig mit einer Säge abschneiden.



9. Abdichtgarnitur mit integriertem Flex-Element in den Ablauf einstecken, Bauschutz umdrehen und wieder einsetzen.



10. Feuchtigkeitabdichtung unter und ober der Dichtmanschette (Sandwichverfahren), sowie im gesamten Duschbereich auftragen. Alle Anschlussstellen mit bauseitigen Dichtbändern versehen.



11. Bauschutz abnehmen, das Flex-Element kann seitliche Abweichungen von bis zu 4 cm (plus/minus 2 cm von der Mitte) zwischen Rohbauteil und Duschtasse aufnehmen.



12. Ablaufventil in die Öffnung der Duschtasse einsetzen und mittels Montageschlüssel/Bauschutz mit der Gegenmutter so fest verschrauben, dass die Dichtung der Gegenmutter streng auf der Unterseite der Duschtasse sitzt (Dichtheit!!)

## Montageanleitung HL570 FlexBox



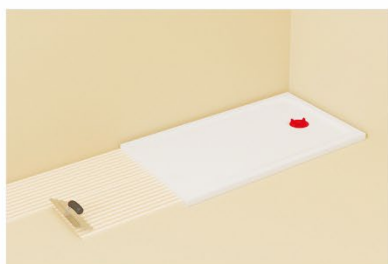
13. Duschtasse auf den Estrich versetzen



14. Den unteren Ring des Flex-Elements zum Ventilteller ziehen



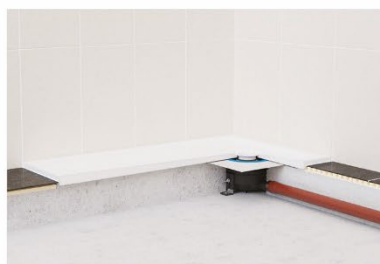
15. Den unteren Ring des Flex-Elements auf den Ventilteller aufziehen und damit Ablauf und Duschtasse dicht miteinander verbinden. Montageschlüssel/Bauschutz in die Ablauföffnung einsetzen. Anschließend: Dichtheitsprobe!



16. Fliesenkleber aufgetragen.



17. Fliesen verlegen.



18. Schnitt durch die Fußbodenkonstruktion.



19. Montageschlüssel/Bauschutz entfernen, Geruchsverschlusseinsatz (2-teilig) in den Ablauf einsetzen, Abdeckung aufsetzen.



20. Fertig!