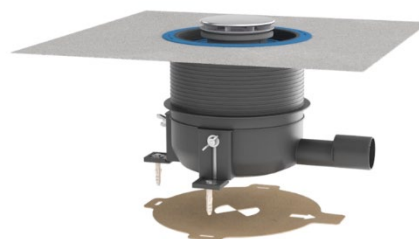


## HL570 FlexBox Пълен комплект за плоски душ корита



Душ решенията с плоски душ корита, изработени от емайлирана стомана, лети минерали, камък или композитни материали са все по-популярни за модерната баня заедно с линейните и точкови сифони.

Плоските душ корита позволяват също монтаж почти на нивото на пода съгласно ÖNORM B 3407. Монтажът директно върху замазката с остатъчен праг до 2 см е добра алтернатива за безпраговите душ подове. В зависимост от дебелината на подовата настилка, използваното душ корито и наклоните на замазката, може да се реализира дори монтаж наравно с горния кант на замазката.

Плоските душ корита предлагат някои предимства при монтажа и използването им:

- Полагането на всички слоеве на подова конструкция (замазка и шумоизолация) може да се извърши без прекъсване.
- Не се правят наклони на замазката или не е предвидено запазено място в зоната на душа. Така се спестява доста работа.
- Хидроизолация на едно ниво върху замазката, без ъгли и ръбове.
- Хомогенна, без фуги и следователно лесна за поддържане повърхност на душ зоната и по-малко рискови точки, през които може да проникне влага.
- Ясно дефинираното разпределение на задачите между различните монтажни специалности изключва почти напълно възможността за грешки при монтажа.

Свързването към хидроизолацията при използване на традиционните гарнитури не е възможно без сложни специални конструкции, като кофраж (запазено място). Тогава течовете са неизбежни!

Системното решение HL570 FlexBox позволява както водоплътното свързване на сифона към хидроизолацията, така и плавен преход на замазката без запазено място за гарнитурата за хидроизолация. С интегрирания гъвкав елемент може да се компенсира ексцентрично отместване между отвора на душ коритото и тялото на сифона до 2 см във всички посоки.

## HL570 FlexBox: Системното решение – лесно и сигурно:


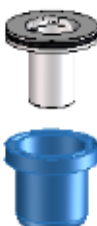
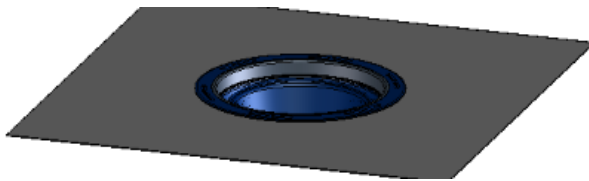
### Лесно:

- Пълен комплект сифон, разделен според съответната строителна фаза на 3 части: за полагане на замазката, за полагане на настилката и част за завършване
- Лесен монтаж заради регулирането по височина, както на тялото, така и допълнително регулиране до нивото на хидроизолацията
- Елементът **Flex** (син) позволява безпроблемно да се поемат странични отклонения до 4см (плюс/минус 2см от центъра) между тялото на сифона и душ коритото

### Сигурно:

- Елементът **Flex** осигурява от една страна плътно свързване на тялото на сифона към кръглия щуцер на душ коритото, чрез няколко уплътнения, а от друга страна – сигурно свързване към хидроизолацията
- Възможен е и допълнителен контрол на евентуална влага под душ коритото
- Осигурен пълен достъп до канализационната тръба, чрез изваждане на водния затвор на сифона

### Резервни части:

HL0520.0E - Защитен капак / монтажен ключ	
HL0570.2E - Воден затвор за HL570	
HL0570.1E - Винтова част на изпускателя за HL570	
HL0570.4E - Гарнитура за хидроизолация с каширан маншет и интегриран Елемент <b>Flex</b>	

HL0570.0E - Предпазен капак за HL570	
HL570K - Сифонно тяло за HL570, включва предпазен капак, 3 скоби за закрепване и шаблон за позициониране	

**Технически данни:**

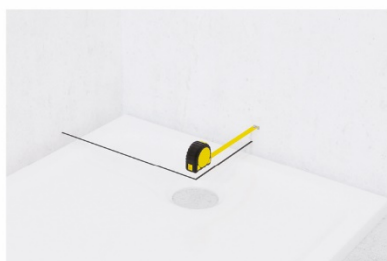
- Монтажна дълбочина: 80 мм - 200 мм (250 мм)
- Дебит: 0,5 l/s EN 274
- Свързване: DN40/DN50
- Материал: PP, TPE, неръждаема стомана V2A
- Воден затвор: 50 мм
- Капак: неръждаема стомана d 113 мм

**Опаковка:** 1 бр. в кашон; 56 бр. в европалет

**Цени:** виж ценовата листа

**Доставя се от:** 1<sup>-во</sup> тримесечие на 2021

## Montageanleitung HL570 FlexBox



1. Duschtassenablauföffnung ausmessen.



2. Mitte Ablauföffnung der Duschtasse auf die Rohdeckenkonstruktion übertragen.



3. Montageschablone in Richtung Abflussrohr auflegen und Löcher für die Bohrungen markieren.



4. Löcher bohren



5. Ablaufkörper mittels Befestigungswinkeln an die Rohdecke fixieren.



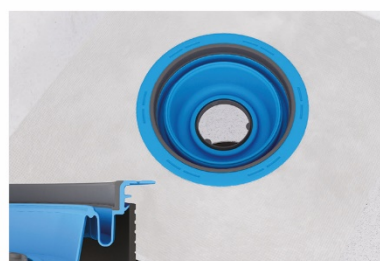
6. Ablaufkörper mit Ablaufleitung verbinden, Rohrgefälle über die Befestigungswinkel in der Höhe einstellen.



7. Fußbodenaufbau mit Estrich waagrecht herstellen.



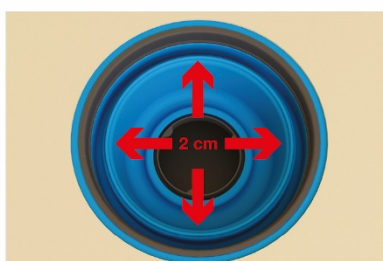
8. Nach dem Aushärten des Estrichs den herausstehenden Rohrstützen estrichbündig mit einer Säge abschneiden.



9. Abdichtgarnitur mit integriertem Flex-Element in den Ablauf einstecken, Bauschutz umdrehen und wieder einsetzen.



10. Feuchtigkeitabdichtung unter und ober der Dichtmanschette (Sandwichverfahren), sowie im gesamten Duschbereich auftragen. Alle Anschlussstellen mit bauseitigen Dichtbändern versehen.



11. Bauschutz abnehmen, das Flex-Element kann seitliche Abweichungen von bis zu 4 cm (plus/minus 2 cm von der Mitte) zwischen Rohbauteil und Duschtasse aufnehmen.



12. Ablaufventil in die Öffnung der Duschtasse einsetzen und mittels Montageschlüssel/Bauschutz mit der Gegenmutter so fest verschrauben, dass die Dichtung der Gegenmutter streng auf der Unterseite der Duschtasse sitzt (Dichtheit!!)

## Montageanleitung HL570 FlexBox



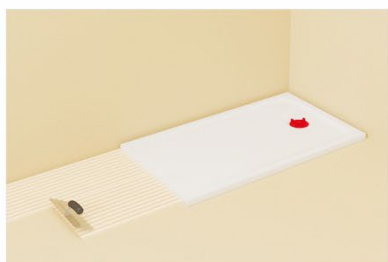
13. Duschtasse auf den Estrich versetzen



14. Den unteren Ring des Flex-Elements zum Ventilteller ziehen



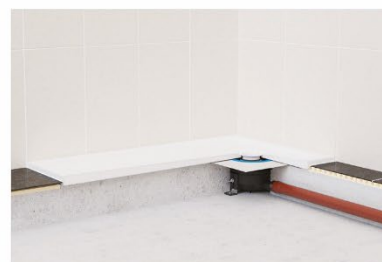
15. Den unteren Ring des Flex-Elements auf den Ventilteller aufziehen und damit Ablauf und Duschtasse dicht miteinander verbinden. Montageschlüssel/Bauschutz in die Ablauföffnung einsetzen. Anschließend: Dichtheitsprobe!



16. Fliesenkleber aufgetragen.



17. Fliesen verlegen.



18. Schnitt durch die Fußbodenkonstruktion.



19. Montageschlüssel/Bauschutz entfernen, Geruchsverschlusseinsatz (2-teilig) in den Ablauf einsetzen, Abdeckung aufsetzen.



20. Fertig!