

HL542Prblue

Tuš- ali talni odtok za talne obloge s premazom



Splošno:

Kaj pomeni „kopalnica brez fug“?

Vedno več ljudi se odloča za sodoben videz kopalnic brez fug, za kar se zavestno opuščajo običajne ploščice. Kopalnica brez fug - izvedena običajno s tankim stenskim in talnim premazom - se odlikuje z gladko površino brez fug, ter nadomešča tradicionalne ploščice. Zaradi gladke tankoslojne obloge, so kopalnice videti prostornejše, preglednejše in prijetnejše.

Ta sodoben način oblikovanja ne navdušuje le z elegantnim videzom, temveč ponuja tudi številne praktične prednosti. Čiščenje je manj zahtevno, hkrati pa sta učinkovito preprečena nastanek plesni in temna obarvanost, saj ni fug, v katerih bi ostajali ostanki umazanije ali vlage. Poleg tega je za preplastitve brez fug značilna trdnost, saj se na njih ne pojavljajo razpoke, pa tudi lomijo se težko.

Kateri materiali se uporabljajo?

Raznolikost različnih talnih premazov sega od tekočih materialov do materialov, ki se nanašajo z lopatico. Različni proizvajalci ponujajo naslednje materiale:

- Apneni omet (npr. marmorni apneni omet)
- Beton Ciré ((fini omet, vezan s cementom)
- Sintetična smola
- Kamnito polnilo

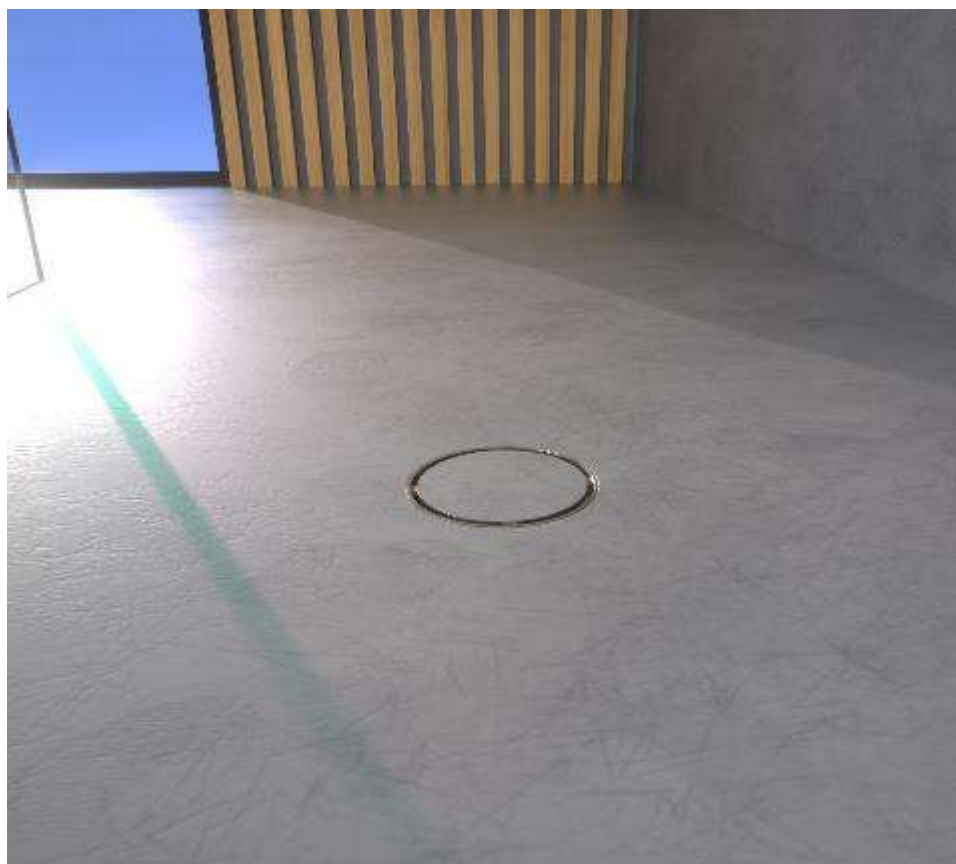
V prostoru za tuš je potrebno uporabljati le materiale za nanos z lopatico, da je možno formirati potreben naklon proti odtoku.

Splošno veljavnih napotkov za načrtovanje, obdelavo in vzdrževanje talnih premazov načeloma ni. O tem se je treba predhodno dogovoriti s proizvajalcem in izvajalcem.

Ali je potrebna vezna hidroizolacija potrebna?

Področje tuša v kopalnici brez fug predstavlja projektantu in izvajalcu največji izziv, ker je v času uporabe izpostavljeno pogostim in velikim vodnim obremenitvam. Ustrezni vezni hidroizolaciji pod talno oblogo se zato ni odreči.

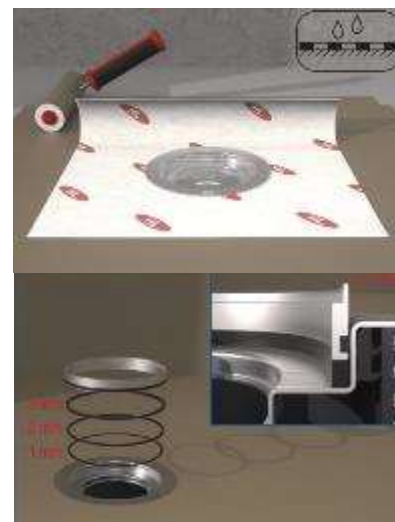
HL542Prblue odtok za tuš za kopalnice brez fug



Nov produkt "HL542Prblue" za območje tuša v kopalnicah brez fug temelji na istem osnovnem telesu kot HL541. Omogoča preprosto in zanesljivo navezavo tako vezne hidroizolacije kot premaznega materiala z odtokom. Okrogli okvir iz nerjavečega jekla je mogoče prilagoditi različnim debelinam oblog (od 1 mm do 7 mm).

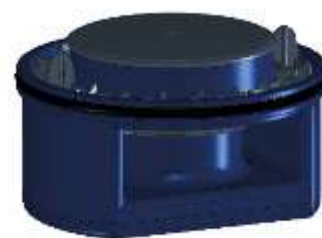
Lastnosti:

- Zanesljiva navezava na izolacijo & oblogo:**
 Tesnilna garnitura, ki jo vsebuje komplet za tesnjenje, omogoča preprosto montažo brez orodja in zanesljivo povezavo s hidroizolacijo. Prirobnica iz nerjavečega jekla nudi idealno površino za oprijem materialov obloge.
- Nastavljiva višina:**
 Nervaveč jeklen okvir je nastavljiv po višini (od 1 mm - 7 mm v razmiku 1 mm) in je zato kompatibilen s premazi različnih debelin.



- **Hibridna-smradna zapora Primus blue:**

Smradna zapora "Primus blue" nudi večjo zanesljivost pred vonjavami tudi brez zaporne vode, če se izvleče, pa se enostavno očisti. Zapira pa tudi pri povratnem toku s pritiskom do 50 mm vodnega stolpca.



- **HL-Kombi pokrov:**

Z obračanjem kombi pokrova se lahko odločate med dvema različnima dizajn variantama:

- Individualnim in homogenim dizajnom z zapolnjenjem pokrova z materialom obloge
- Večnim videzom nerjavečega jekla



HL542Prblue.0 Talni odtok za tekoča industrijska tla



Ta artikel se naj uporablja, kadar pod tekočim talnim premazom ni potrebna alternativna hidroizolacija, npr. za industrijska tla v tehničnih prostorih, poslovnih kuhinjah, garažah ali skladiščih. Izvedba je enaka kot pri HL542Prblue, vendar brez tesnilnega flisa. Za večje obremenitve je na izbiro tudi posebna rešetka (HL0542.7E), ustrežna za obremenilni razred L15 (do 1,5 t).

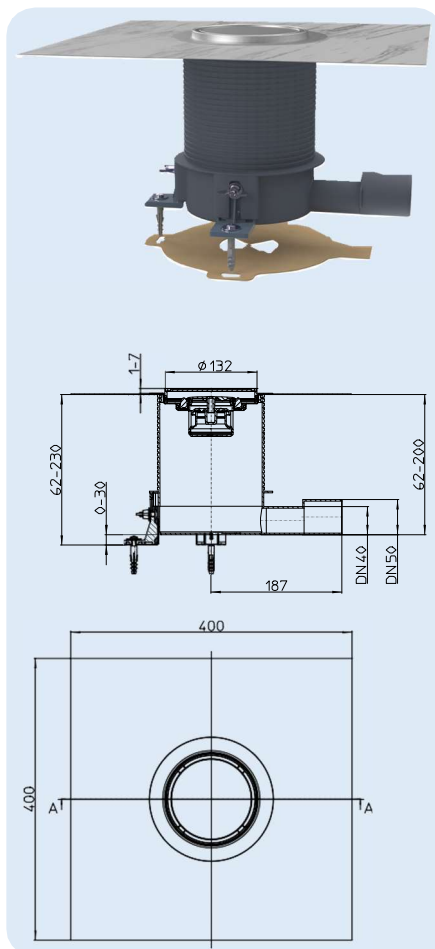
HL542Prblue Tuš odtok za preplastene talne obloge
HL542Prblue.0 Talni odtok, vendar brez tesnilnega flisa

Podatki

Odtočna kapac. 0,4 l/s
 Material PP, nerjaveče jeklo V4A
 Odvod DN40/50 vodoravno
 Vgradna višina 63 – 200 mm (230 mm)
 Standard EN 1253
 Obremenilni razred K3 – max. 300 kg
 Smradna zapora Primus blue, kombinirana smradna zapora z zaporno vodo in mehansko smradno zaporo (absolutno smradotesen tudi brez vode). Zanesljiv pred povratnim tokom do 50 cm zastojne višine.

Dodatna informac. Vklj. snemljiv vložek smradne zapore, po višini nastavljive nožne kotnike, sito za lovljenje las, gradbeno zaščito in gradbeni oporni okvir.

Vgradnja HL542Prblue Tuš- in talni odtok za talne obloge s premazom, z 1 - 7 mm po višini nastavljivim nastavnim obročem za prilagoditev na končno višino obloge. Tesnilna garnitura s tesnilnim flisom (HL542Prblue) za navezavo na hidroizolacijo in nerjaveča jeklena prirobnica za zanesljivo povezavo s talnim premazom. Vklj. Primus blue smradno zaporo, kombi pokrov, podložne obroče in gradbeno zaščito. Način delovanja "Primus blue" in film o vgradnji najdete na spletni strani www.hl.at.

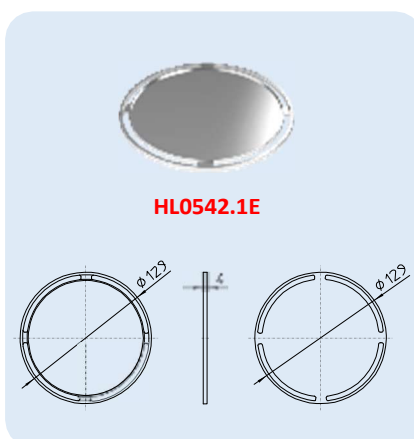


HL-Št.	Dimenzija	Pokrov	Teža	EAN	Štev./pak.
542Prblue	DN40/50	Nerjaveče jeklo V4A	1313 g	+050154	1
542Prblue.0	DN40/50	Nerjaveče jeklo V4A	1238 g	+052622	1

HL0542.1E, HL0542.7E Design-rešetke

Podatki

Material Nerjaveče jeklo V4A
 Vtok Nerjaveča rešetka Ø 129 mm
 Obremenilni razred HL0542.1E: K3 – max. 300 kg
 HL0542.7E: L15 – max. 1,5 t
 Priporočeno za HL542Prblue und HL542Prblue.0
 Dod. informacija HL0542.1E Kombi pokrov (Rešetka za obračanje, bodisi z videzem nerjavečega jekla, ali zapolnjen z materialom obloge)



HL-Št.	Material	Dimenzija	Teža	EAN	Št./pak.
0542.1E	Nerjaveče jeklo V4A	Ø 129 mm	X g	+002245x	1
0542.7E	Nerjaveče jeklo V4A	Ø 129 mm	X g	+001934x	1

HL Tuši brez pregrad – Montažno navodilo



1. Določiti položaj odtoka, montažno šablono položiti v smeri odtočne cevi in označiti točke vrtanja.



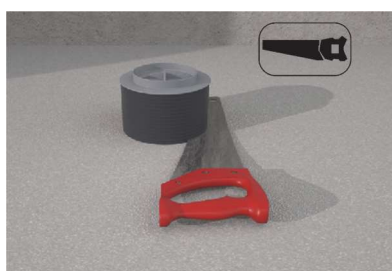
2. Izvrtati luknje in telo odtoka s pritrdilnimi kotniki in vijaki fiksirati na ploščo.



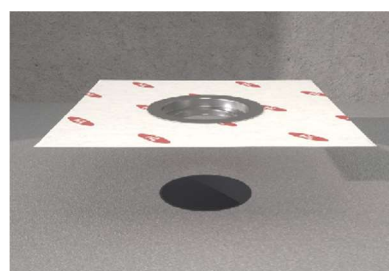
3. Telo odtoka spojit z odtočno cevjo, naklon cevi po višini nastavi z pritrdilnimi vijaki, telo odtoka znivelirati vodoravno skladno s sl. 3.



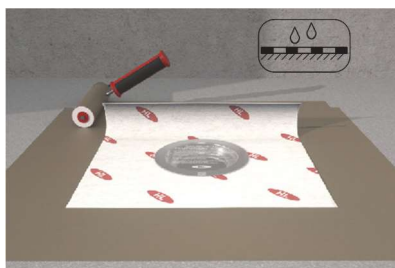
4. Estrih talne konstrukcije izvesti z najmanj 2% naklonom.



5. Po strditvi estriha iz njega štrleči cevni nastavek odžagati ravno z estrihom.



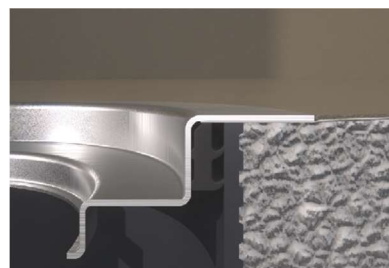
6. Tesnilno garnituro vstaviti v odtok.



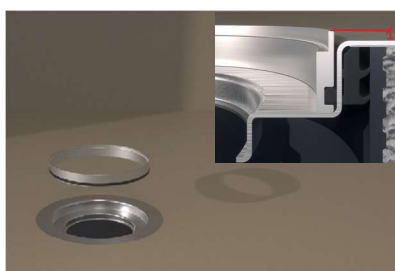
7. Hidroizolacijo nanesti pod in nad tesnilno garnituro (sendvič postopek), ter po celotni površini tuša. Na vsa priključna mesta položiti tesnilne trakove.



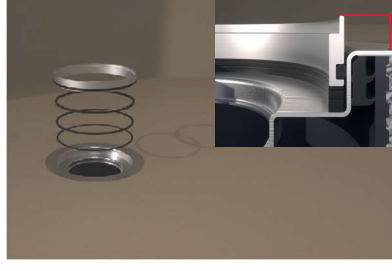
8. Odstraniti zaščitno folijo



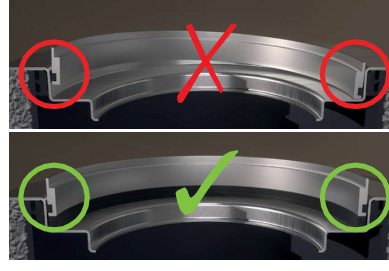
9. Izolacijski sloj povezati z nerjavečo jekleno prirobnico tesnilne garniture, kot je prikazano na sliki 9.



10. Nastavek nerjavečega jeklenega obroča z O-tesnilom vstaviti do konca v tesnilno garnituro, višina nastavnega obroča znaša 1 mm = debelina premaza, glejte sliko 10.2



11. Nastavek nerjavečega jeklenega obroča se lahko z enim ali v kombinaciji z več podložnimi broči nastavi na zahtevano višino premaza. Višina je nastavljiva v korakih po 1 mm. Razpon nastavitve je med 1 in 7 mm.

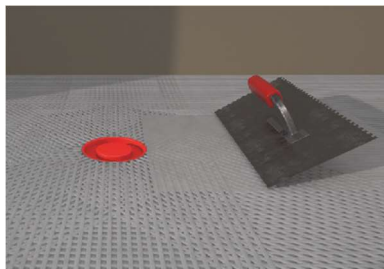


12. Paziti na pravilno namestitve nastavka nerjavečega jeklenega obroča.

HL Tuši brez pregrad – Montažno navodilo



13. Očistiti nerjavečo jekleno prirobnico in vstaviti gradbeno zaščito.



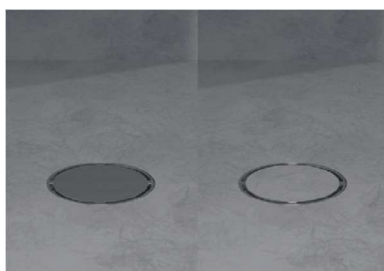
14. Nanesti premaz po navodilih proizvajalca.



15. Vezno zaključiti premaz z nastavkom nerjavečega jeklenega obroča.



16. Odstraniti gradbeno zaščito in vstaviti Primus blue smradno zaporo.



17. Nerjaveč jeklen kombi pokrov položiti po izbiri z videzem nerjavečega jekla ali preplastitve.

