

HL542Prblue

Подов сифон за баня за безфугови (течни) подови настилки



Общи положения:

Какво означава „баня без фуги“?

Все повече хора избират модерната визия на баня без фуги и умишлено избягват традиционните плочки. Банята без фуги – обикновено изпълнена с тънкослойни стени и подови покрития – се характеризира с повърхност без прекъсвания, която замества традиционните плочки. Баните изглеждат по-просторни и по-уютни заради тънкослойните хомогенни покрития.

Този съвременен дизайн не само впечатлява с елегантния си външен вид, но и предлага множество практически предимства.

Почистването е по-лесно заради предотвратяване образуването на мухъл и тъмно оцветяване, тъй като по фугите не остава о статъчна влага и замърсявания.

В допълнение, покритията без фуги впечатляват със своята здравина, тъй като са много трудни за счупване и разкъсване.

Какви материали ще се използват?

Разнообразието от различни подови покрития варира от течни материали до материали, които се нанасят с шпатула. Следните материали се предлагат от различни производители:

- Варова замазка (напр. мраморна варова замазка)
- Сире-Бетон (циментова фина мазилка)
- Изкуствена смола
- Каменна шпакловка

В душ зоната трябва да се използват само материали, които се нанасят с шпатула, с които е възможно да се направи необходимия наклон към подовия сифон.

По принцип не могат да се правят общовалидни твърдения относно планирането, обработката и поддръжката на подовите настилки без фуги.

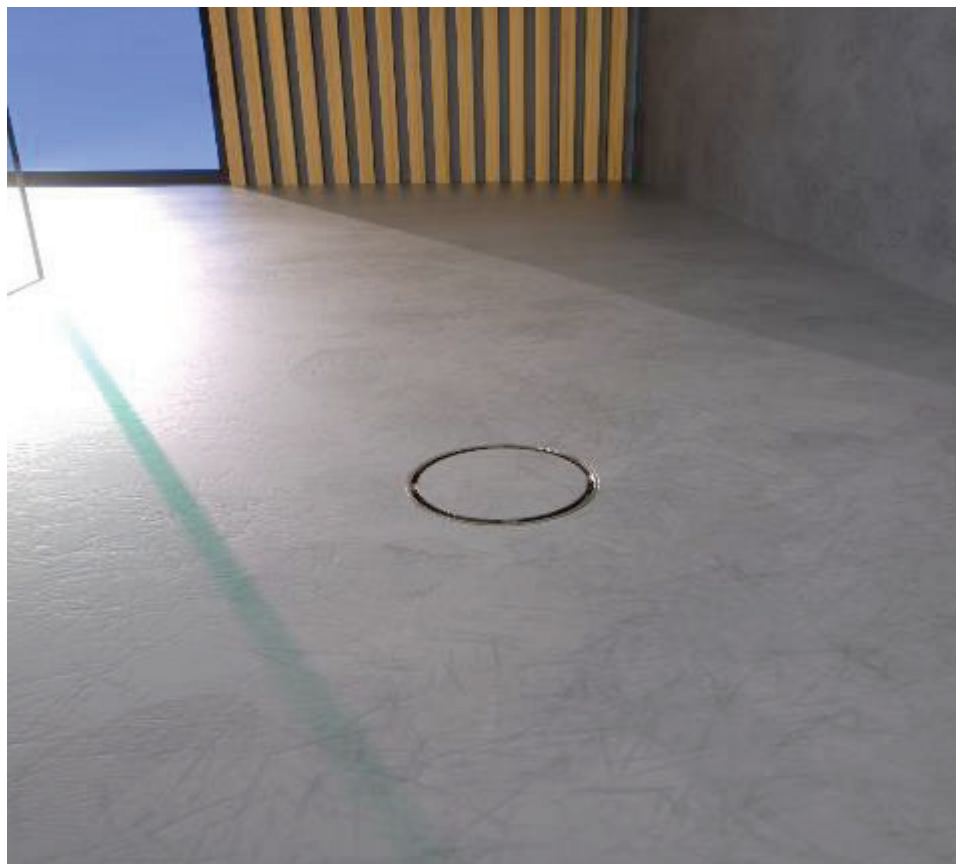
Това трябва да бъде договорено предварително с производителя и монтажника на покритието..

Необходимо ли е полагането и на свързваща хидроизолация?

Душ зоната е най-голямото предизвикателство при планирането и изпълнението на баня без фуги, тъй като е изложена на чести и силни водни и температурни натоварвания.

Следователно е желателно полагането на свързваща хидроизолация под настилка в душ зоната.

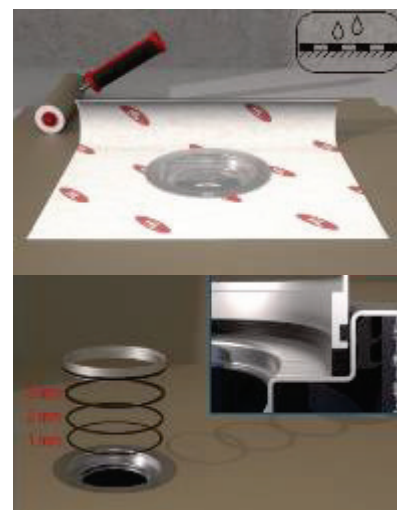
HL542Prblue Подов сифон за баня без фуги



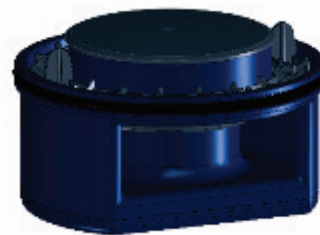
Новият подов сифон „HL542Prblue“ за душ зоната при баните без фуги има същото тяло като HL541. Той позволява лесно и сигурно свързване, както на свързващата хидроизолация, така и на индивидуалното покритие за капака на сифона. Кръглата рамка от неръждаема стомана може да се адаптира към различните дебелини на покритието (1 мм до 7 мм)

Характеристики:

- Сигурна хидроизолация и свързване към настилката:** Комплектът с гарнитура за хидроизолацията осигурява лесен монтаж без инструменти и сигурна връзка с влажната хидроизолация. Фланецът от неръждаема стомана осигурява идеалната повърхност за адхезия с материалите на покритието.
- Регулиране по височина:** Рамката от неръждаема стомана е регулируема по височина (1 мм - 7 мм, на стъпки от 1 мм) и следователно е съвместима за системи за покритие с различна дебелина на слоя.



- **Хибрид-воден затвор срещу миризми: Primus blue:**
Водният затвор срещу миризми "Primus blue" предлага повишена устойчивост срещу канални миризми дори без вода и може лесно да се почисти чрез изваждане. В допълнение той е устойчив до 500 мм воден стълб обратен поток.



- **HL-комбиниран капак:**
Чрез обръщане на комбинирания капак можете да избирате между два различни варианта на дизайна:
 - Индивидуален дизайн чрез запълване на капака с материала на настилката
 - Вечна визия от неръждаема стомана

HL542Prblue.0 Подов сифон за течни индустриални подове



Този подов сифон трябва да се използва, когато не е необходима алтернативна хидроизолация под течното подово покритие, например за промишлени подове в зоната на технически помещения, търговски кухни, гаражи или складове. Дизайнът е идентичен с HL542Prblue, но разбира се без маншета за хидроизолация. За по-високи натоварвания се предлага и отделна решетка (HL0542.7E) с клас на натоварване L15 (до 1,5 т), по избор.

HL542Prblue Подов сифон за баня без фуги, с течни подови настилки

HL542Prblue.0 Подов сифон, но без маншет

Данни

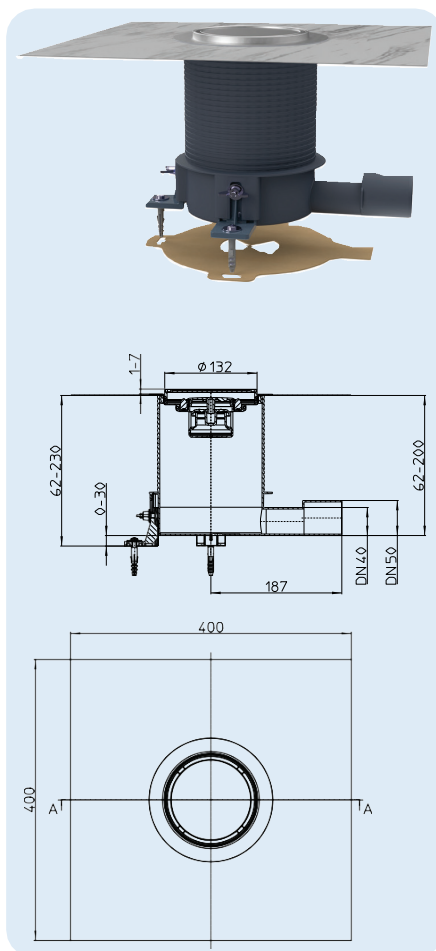
Дебит	0,4 l/s
Материал	PP, неръждаема стомана V4A
Отточна тръба	DN40/50 хоризонтална
Монтажна дълбочина	63 – 200 мм (230 мм)
Стандарт	EN 1253
Клас на натоварване	K3 – макс. 300 кг
Затвор срещу миризми	Primus blue, комбиниран с воден затвор и механична клапа с/у канални миризми (абсолютно спира миризмите и без вода в сифона!) Устойчив на обратен поток до 50 cm воден стълб.

Допълнителна информация

Водният затвор се изважда лесно, каширан маншет за хидроизолацията за лесен монтаж, монтажни подпори за точна настройка по височина на сифона, сито за коса, предпазен капак и обтегач на рамката.

Монтаж

Подов сифон за баня с течни подови настилки, подложни пръстени за регулиране по височина от 1 - 7 мм до горен кант на настилка. Хидроизолационна гарнитура с маншет (HL542Prblue) за вграждане във влажната хидроизолация и фланец от неръждаема стомана за сигурно свързване към подовото покритие, вкл. затвор срещу миризми Primus blue, комбиниран капак и предпазен капак. Функционалността на „Primus blue“ и монтажния филм виж на www.hl.at



HL542Prblue HL542Prblue.0



HL-Nr.	Размер	Материал	Тегло	EAN	Бр./опак.
542Prblue	DN40/50	Нер. стом. V4A	1313 g	+050154	1
542Prblue.0	DN40/50	Нер. стом. V4A	1238 g	+052622	1

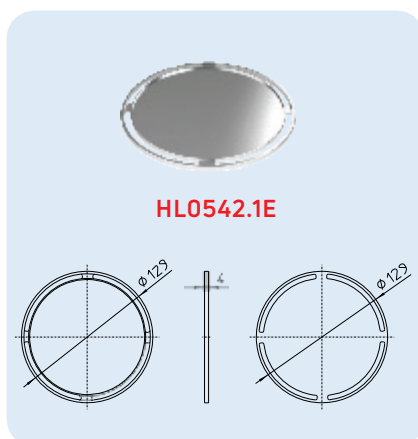
HL0542.1E, HL0542.7E Дизайнерски решетки

Данни

Материал	Неръждаема стомана V4A
Вход	Решетка от неръждаема стомана Ø 129 mm
Клас на натоварване	HL0542.1E: K3 – макс. 300 kg HL0542.7E: L15 – макс. 1,5 t
Препоръчва се за	HL542Prblue и HL542Prblue.0

Допълнителна информация

HL0542.1E Комбиниран капак, (използва се от двете страни-с визия от неръждаема стомана или индивидуално покритие)



HL-Nr.	Материал	Размер	Тегло	Размер	Бр./Опак.
0542.1E	Неръжд. стомана V4A	Ø 129 mm	X g	+002245x	1
0542.7E	Неръжд. стомана V4A	Ø 129 mm	X g	+001934x	1

HL Дизайнерски душ-подове - ръководство за монтаж



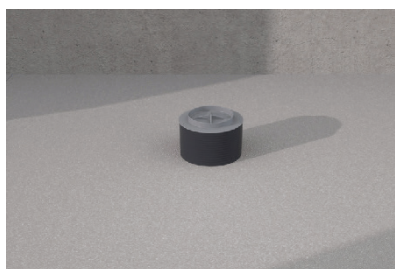
1. Определете позицията на сифона с шаблона в посока на дренажната тръба и маркирайте за отворите.



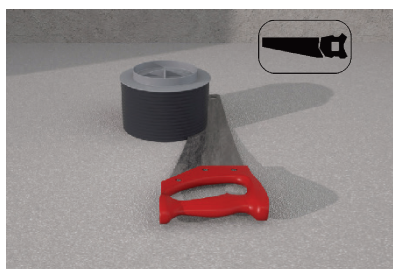
2. Пробийте отвори и фиксирайте сифонното тяло към основата чрез монтажните скоби и винтове.



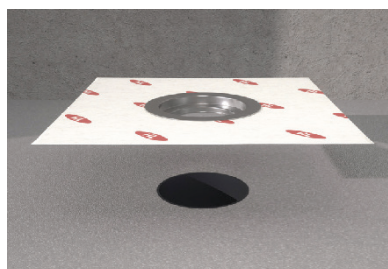
3. Свържете сифонното тяло към канализацията, регулирайте наклона на тръбата чрез монтажните скоби, подравнете сифонното тяло хоризонтално съгласно фиг.3.



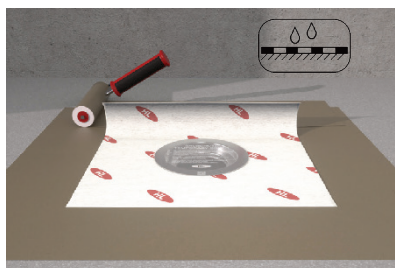
4. Направете подова замазка с най-малко 2% наклони.



5. След втвърдяване на замазката, отрежете с трион стърчащата част наравно със замазката.



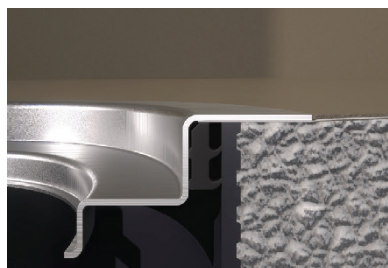
6. Поставете гарнитурата за гидроизолацията.



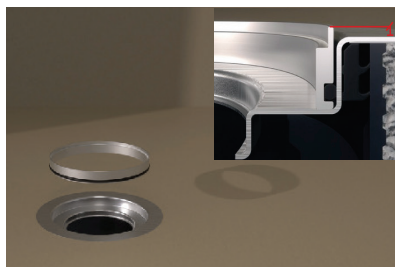
7. Нанесете влажна гидроизолация под и над гарнитурата за гидроизолацията (сандвич метод), както и в цялата душ зона. Всички свързани равнини са снабдени с изолационни ленти.



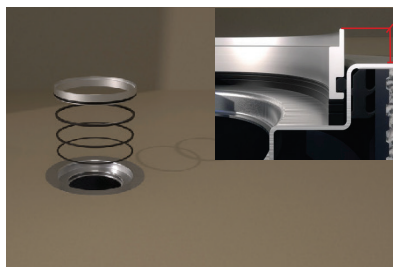
8. Премахнете монтажното фолио.



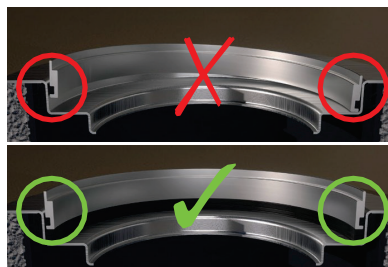
9. Хидроизолационният слой завършва върху неръждаемия фланец на хидроизолационната гарнитура съгласно фиг.9.



10. Поставете неръждаемия пръстен с О-пръстена в гарнитурата за гидроизолацията до ограничението. Височината на повдигания пръстен е 1 мм = дебелината на покритието, виж фиг. 10.2



11. Неръждаемият пръстен също може да се регулира до необходимата височина на покритието с един или с няколко подложни пръстена. Регулирането се извършва при стъпка от 1 мм. Диапазонът на регулиране е между 1 - 7 мм.

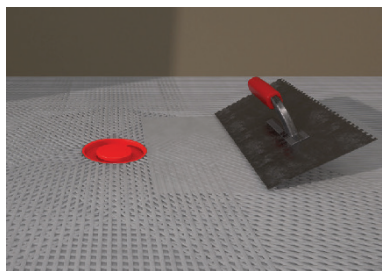


12. Обърнете внимание на правилната позиция на неръждаемия подложен пръстен!

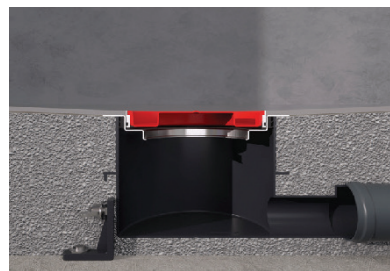
HL Душове без бариери - ръководство за монтаж



13. Почистете неръждаемия фланец и поставете предпазния капак.



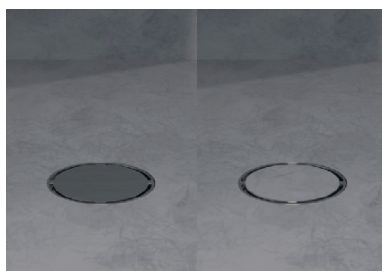
14. Нанесете покритието съгласно инструкциите на производителя.



15. Изравнете покритието с неръждаемия пръстен за закрепване.



16. Отстранете предпазния капак и поставете затвора срещу миризми Primusblue.



17. Комбинираният капак може да се използва или във вид от неръждаема стомана, или с индивидуално покритие.

