

QUALITY FROM AUSTRIA



HL HUTTERER & LECHNER GMBH

EASY & SAFE



Dati tecnici:

Altezza di installazione: 80-250mm

Capacità: 0.5l/s

Dimensione copertura: 113mm

E A S Y & S A F E



HL570 si presenta completo e pronto per tutte le fasi di installazione, dalla posa del massetto alla impermeabilizzazione, fino alla posa finale del piatto doccia.



Facile installazione grazie alla altezza di installazione regolabile mediante piedini regolabili singolarmente .



L'elemento flessibile (blu) permette al prodotto di compensare le imperfezioni laterali tra lo scarico e il foro del piatto doccia fino a 4cm in ogni direzione.



Grazie alla facile ispezionabilità il sifone si può estrarre dallo scarico per una manutenzione sicura.



Possibilità di verificare la presenza o meno di umidità sotto il piatto doccia anche dopo l'installazione.

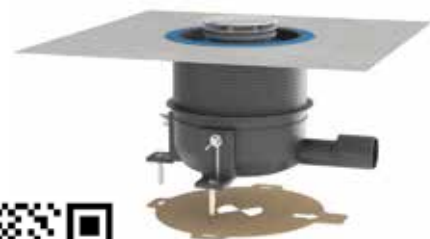


L'elemento flessibile (FlexBox) garantisce sia una perfetta tenuta stagna del corpo di scarico che una sicura integrazione del kit di impermeabilizzazione



HL570 set di installazione FlexBoX

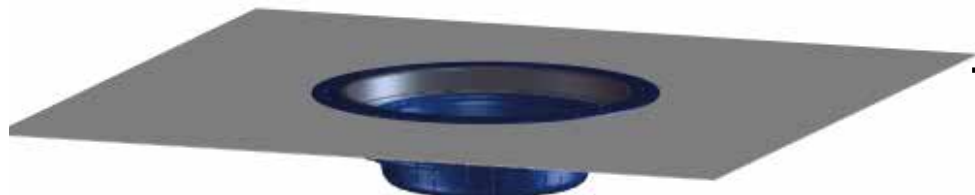
HL570 set di installazione FlexBoX



— Set di installazione

Kit di impermeabilizzazione : integrato nel corpo di scarico mediante guarnizione labbrata e collegato al tessuto non tessuto .

L'elemento in gomma flessibile permette di adeguarsi al foro del piatto con uno scostamento in ogni direzione fino a 40mm.



—



Kit corpo di scarico: Il corpo di scarico si installa sul massetto ancora grezzo.

Mediante i piedini regolabili in altezza indipendenti, si può regolare la pendenza e l'altezza che può essere minimo di 80mm .

HL Hutterer & Lechner GmbH
Brauhausgasse 3-5, A-2325 Himberg, Austria
T: +43 / (0)2235 / 862 91-0
T: +36-30-5000-434
E: hl@pr.hu
www.hl.at